

Het nieuwe Infocentrum IJssel Den Nul in Olst-Wijhe

In de afgelopen maand januari is de realisatie van een nieuw Infocentrum te Den Nul bij Fortmond een flink stuk dichterbij gekomen. De gemeente Olst-Wijhe en vier maatschappelijke partijen hebben een convenant getekend, dat zal gaan leiden tot de bouw en de exploitatie van een informatiecentrum, ten zuiden van het (vroegere) zwembad aan de Lange Kolk te Den Nul.



(foto vanaf de Rijksstraatweg te Den Nul)

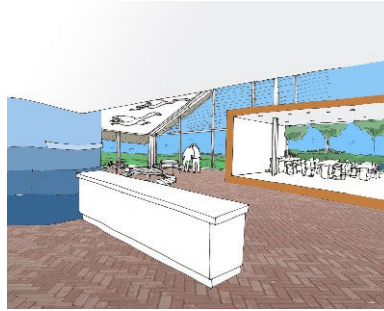
Naast de gemeente Olst-Wijhe zijn Historische Vereniging 't Olster Erfgoed, de JP van den Bent stichting, Woningstichting SallandWonen en Staatsbosbeheer bij de realisering van dit project betrokken. Het huidige informatiecentrum van Staatsbosbeheer aan de Molenweg, De Zoogenbrink, zal naar alle waarschijnlijkheid een te huren vakantieboerderij worden en geen informatiecentrum meer zijn.

Wie nu gaat kijken op de plek waar het centrum moet worden gebouwd, treft nog een modderige plek aan de Lange Kolk aan, maar dit voorjaar moet de bouw starten en in de tweede helft van 2010 zal het gebouw worden geopend.



(ontwerp/foto De Velde architecten)

De woningstichting SallandWonen wordt eigenaar van het pand en draagt zorg voor de ontwikkeling. Historische Vereniging 't Olster erfgoed zal tentoonstellingen over het cultuurhistorisch erfgoed van Olst verzorgen en Staatsbosbeheer zal allerlei informatie verzorgen over de natuur langs de rivier de IJssel. Het infocentrum wordt gebouwd op grond van Staatsbosbeheer.



(foto via website: <http://www.jpvandenbent.nl>)

Mensen met een beperking van de JP van den Bent stichting zorgen straks voor de inwendige mens met een 'groen-café'-formule.

Het centrum zal een ontmoetingsplaats worden voor mensen die genieten of willen genieten van de natuur en cultuurhistorie. Langs en vanaf het infocentrum lopen diverse recreatieve routes de natuur van het natuurontwikkelingsproject de Duursche Waarden in. Uiteraard ligt ook het Kozakkenveer Veessen-Fortmond in de buurt, waardoor er voor wandelaars en fietsers een verbinding komt tussen Veluwe – infocentrum - Salland.



(foto vanaf de Tichelstraat)